

# Vyšehrad 612



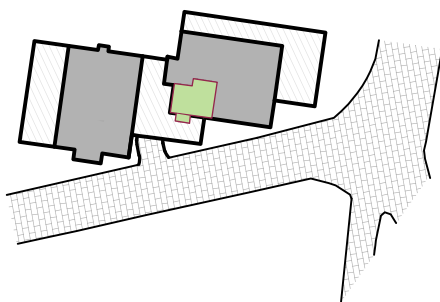
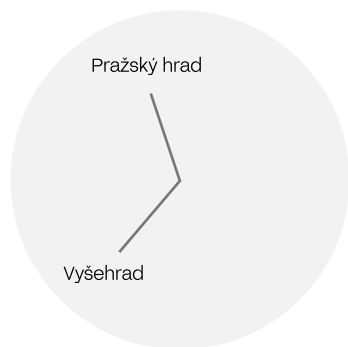
## Byt A2.1

DISPOZICE

1+kk + sk

PRODEJNÍ PLOCHA BYTU

37,9 m<sup>2</sup>



Celková obytná plocha bytu **49,8 m<sup>2</sup>**

Čistá podlahová plocha podle vyhlášky 366/2013 sb **37,9 m<sup>2</sup>**

5NP

4NP

3NP

**2NP**

1NP

1PP

2PP

### Legenda místností

- 01 Vstupní chodba 2,4 m<sup>2</sup>
- 02 Koupelna + toaleta 4,3 m<sup>2</sup>
- 03 Obývací pokoj + kk 30,2 m<sup>2</sup>
- 04 Terasa 12,9 m<sup>2</sup>

