

Vyšehrad 612



Byt A3.1

DISPOZICE

1 kk + sk

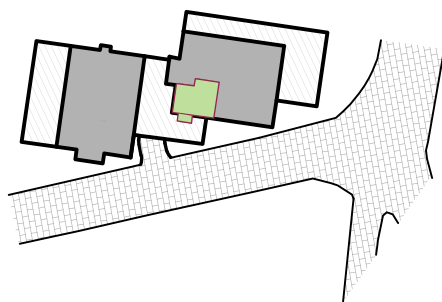
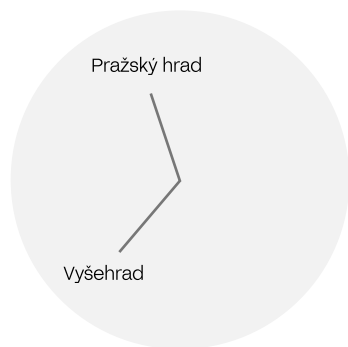
PRODEJNÍ PLOCHA BYTU

37,8 m²

V612

Číslo bytu

A3.1



Celková obytná plocha bytu 40,2 m²

Čistá podlahová plocha podle vyhlášky 366/2013 sb 37,8 m²



5NP

4NP

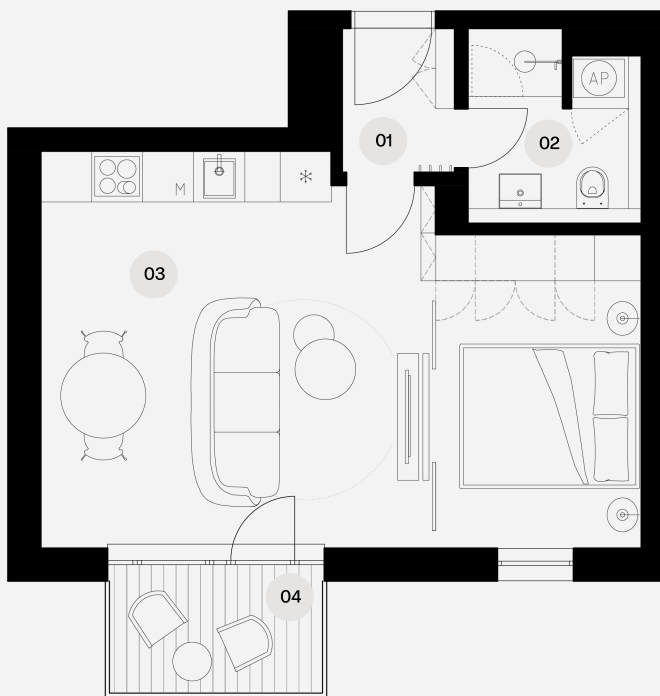
3NP

2NP

1NP

1PP

2PP



Legenda místností

- 01 Vstupní chodba 2,3 m²
- 02 Koupelna + toaleta 4,3 m²
- 03 Obývací pokoj + kk 30 m²
- 04 Balkon 3,6 m²

0 1 2 3 4
m

VYŠEHRAD 612

Lumírova 1715, Nusle – Praha 4, 140 00 Praha