

# Vyšehrad 612



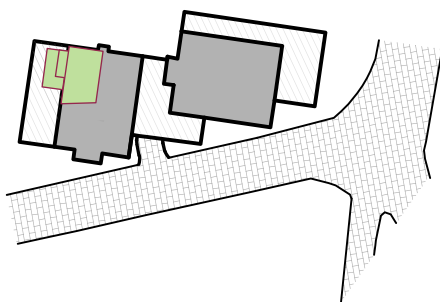
## Byt B1.3

DISPOZICE

3+kk

PRODEJNÍ PLOCHA BYTU

65,8 m<sup>2</sup>



Celková obytná plocha bytu **102,6 m<sup>2</sup>**

Čistá podlahová plocha podle vyhlášky 366/2013 sb **65,8 m<sup>2</sup>**



5NP

4NP

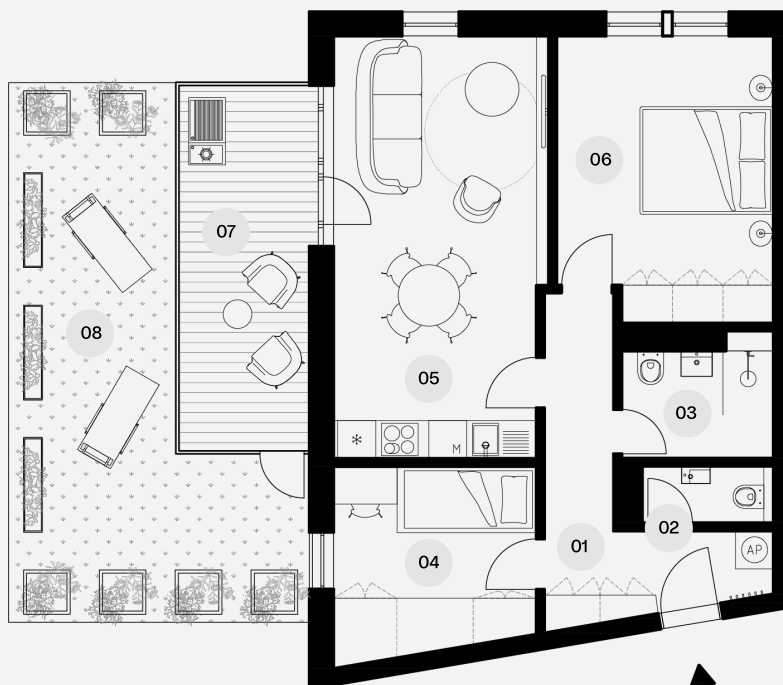
3NP

2NP

**1NP**

1PP

2PP



### Legenda místností

- 01 Vstupní chodba 8,9 m<sup>2</sup>
- 02 Toaleta 1,9 m<sup>2</sup>
- 03 Koupelna 4,3 m<sup>2</sup>
- 04 Pokoj 9,4 m<sup>2</sup>
- 05 Obývací pokoj + kk 22,7 m<sup>2</sup>
- 06 Ložnice 15 m<sup>2</sup>
- 07 Terasa 12,3 m<sup>2</sup>
- 08 Střešní zahrada 28,1 m<sup>2</sup>

